

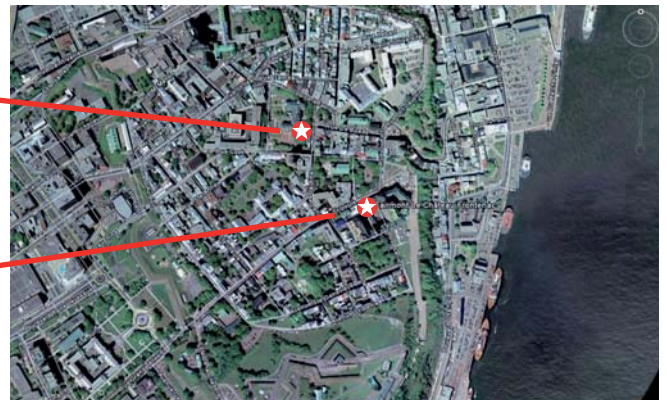
CARTES SUJETTES À CHANGEMENTS MAPS SUBJECT TO CHANGE

Inscription, collecte de dossards et départ 77km

Registration, bib pickup and 77km start

Hôtel de ville de Québec
Salle de réception
(2, rue des jardins)

DÉPART START
Devant le Château Frontenac.
In front of Château Frontenac.



Point de ravitaillement #1 Feed zone #1

KM 16.8 - Beauport
Autoroute 40 Est. Sortie Rue Seigneuriale. Prendre Seigneuriale, direction Nord. Tourner à droite sur Louis-XIV, puis à gauche sur boulevard Armand-Paris. Ravitaillement au coin des boulevards Armand-Paris et Raymond.

Aut 40E. Exit on Seigneuriale St. Go on Seigneuriale North. Turn right on Louis-XIV blvd. Turn left on Armand-Paris blvd. The Feez Zone is at the corner of Armand-Paris and Ramond



Point de ravitaillement #2 Feed zone #2

KM 24.7 - L'Ange-Gardien

Bar Le Relais (2, chemin du Pont-Mathias)

Route 138 Est. Prendre la Côte Dufournel à gauche. Ensuite l'avenue Royale à gauche. Chemin Lefrançois à droite jusqu'au Chemin du Pont-Mathias.

Bar Le Relais (2, Pont-Mathias road)

Take rte 138 E. Turn left on Côte Dufournel. Turn left on Royale Avenue. Turn right on Chemin Lefrançois and continue until you see Chemin Pont-Mathias.



Collecte de dossards 35km Bib pickup for km35

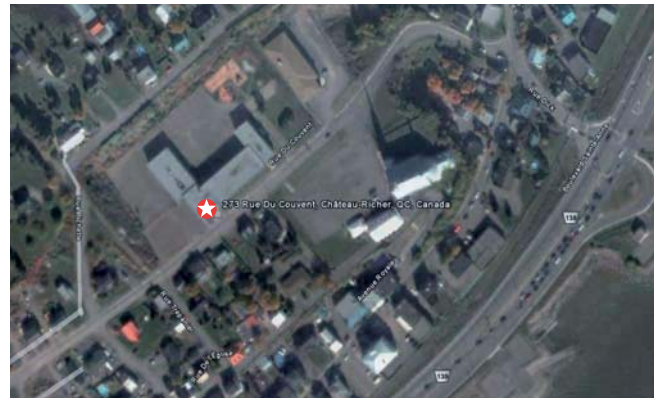
Château-Richer

L'inscription se fait à l'Hôtel de ville de Québec

Collecte des dossards : École La Châtelaine (273, rue du Couvent).
Route 138 Est. Prendre rue Dick à gauche. Ensuite tournez à gauche sur la rue du Couvent.

Registration at Québec City Hall.

Bib pickup : École La Châtelaine (273, Couvent st, Château-Richer). Road 138 East. Turn left rue Dick. Turn left on Couvent st.



Départ 35km 35km Start

Chapelle de St-Achillé

(petite chapelle rouge) Chapel

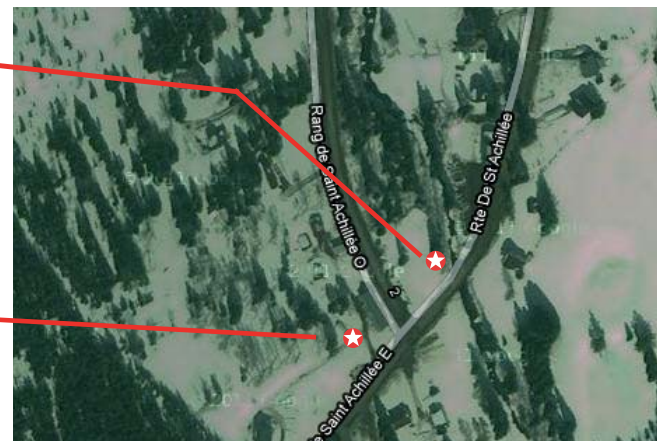
Route 138 Est. Prendre rue Dick à gauche. Continuez sur la Côte de la Chapelle, puis sur la route de St-Achillé.

Road 138 East. Turn left rue Dick. Continue on Côte de la Chapelle and on Rue St-Achillé.

Point de ravitaillement #3 Feed zone #3

Grange de St-Achillé Barn

Mêmes indications. La grange est en arrivant à gauche dans le village. Same instructions. The barn is at your left when you arrive in St-Achillé.



Point de ravitaillement #4 Feed zone #4

KM 59.5 - Beupré

Non accessible au public. No public access.

Arrivée Finish

KM 77.0 - Mont-Sainte-Anne